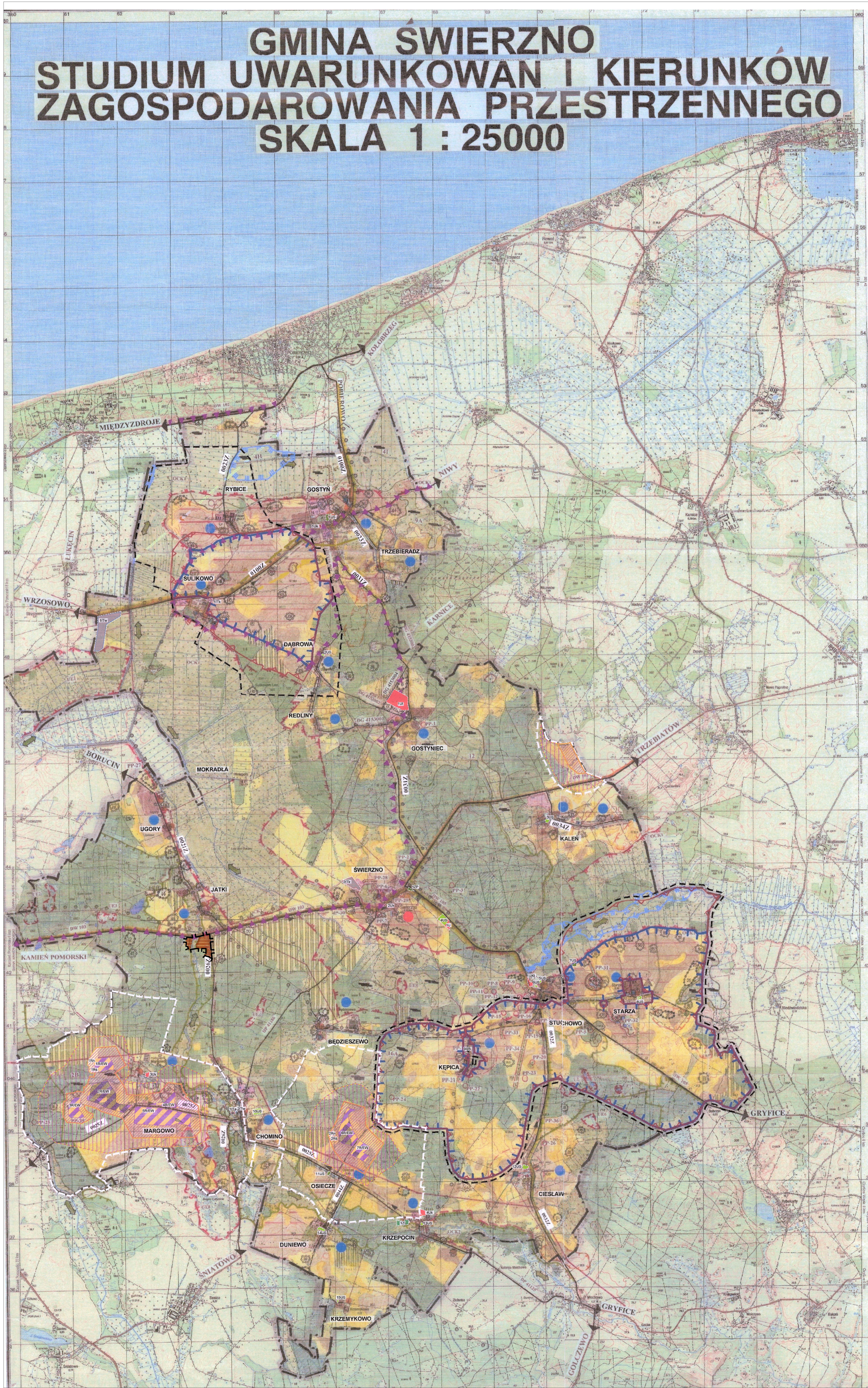


GMINA ŚWIERZNO

STUDIUM UWARUNKOWAN I KIERUNKÓW ZAGOSPODAROWANIA PRZESTRZENNEGO

SKALA 1 : 25000



- I. STRUKTURA FUNKCJONALNO-PRZESTRZENNĄ OBSZARU PROCESY PRZEKSZTAŁCEN, KIERUNKI ROZWOJU**
- GRANICA GMINY
 - MEJSCOWOŚCI
 - SIEDZIBA GMINY
 - ISTNIEJĄCA ZABUDOWA MIESZKANIOWA
 - ISTNIEJĄCE USŁUGI
- KIERUNKI ROZWOJU**
- STREFA ROZWOJU FUNKCJI OSADNICZO-MIESZKANIOWEJ
 - STREFA ROZWOJU FUNKCJI AKTYWNOŚCI GOSPODARZEJ
- JAKOŚĆ ŚRODOWISKA AGROPRZYRODNICZEGO**
- GRUNTY ORNE
 - KORZYSTNE
 - ŚREDNIOKORZYSTNE
 - UŻYTKI ZIEŁONE
 - ŚREDNIOKORZYSTNE
 - NEKORZYSTNE
 - OBZAR ROLNICZWA INTENSYWNEGO Z ZAKAZEM ZABUDOWY NIEROLNICZEJ POZA TERENY WSKAZANE
- II. ZASADY OCHRONY I KSZTAŁTOWANIA ŚRODOWISKA PRZYRODNICZEGO, KULTUROWEGO I KRAJOBRAZU**
- WARTOŚCI ŚRODOWISKA PRZYRODNICZEGO**
- LASY
 - RZĘKI, JEZIORA, CIEKI WODNE
 - OCZKA WODNE, ZADRZEWIENA ŚRÓDPOLNE
 - STREFY ALIMENTACJI POZIOMU UŻYTKOWEGO WÓD PODZIEMNYCH
- WARTOŚCI ŚRODOWISKA PRZYRODNICZEGO - PROPONOWANE FORMY OCHRONY PRZYRODY**
- OBZAR CHRONIONEGO KRAJOBRAZU OKG 1 OKG2
 - UŻYTKI EKOLOGICZNE UE 1-8
 - POMNIKI PRZYRODY
 - POJEDYNCZE DRZEWO I GRUPA DRZEW
 - ALEJE I SZPALERY
 - LASY OCHRONNE
 - PARKI ZABYTEKOWE
- OBZARY PRZYRODNICZE CENNE DO ZACHOWANIA I OCHRONY**
- NORYTARZE EKOLOGICZNE
 - GNIAZDA BOCIANA BIAŁEGO
 - STARODRZEWA PRZYKOŚCIELNY I CMENTARNY
 - ALEJE I SZPALERY DRZEW
 - TERENY BYTOWANIA ZWIERZĄT I WYSTĘPOWANIA ROŚLIN GATUNKÓW CHRONIONYCH I RZĄDKÓW ORAZ WAZNE DLA ZACHOWANIA BIODORNOŚCI I WĄLORÓW KRAJOBRAZOWYCH
- WARTOŚCI ŚRODOWISKA PRZYRODNICZEGO - SUROWCE MINERALNE**
- OBZAR WSTĘPNE UDOKUMENTOWANYCH ZŁÓŻ TORFOW
 - STREFY PERSPEKTYWICZNE DLA EKSPLOATACJI KRUSZYWA NATURALNEGO (P - obszar i strefa)
 - WYROBISKA EKSPLOATACYJNE (P - pasowiska, Zm - zwiększenie i pobór) (S*) - eksploatacja okresowa
- ZAGROŻENIA I DEGRADACJE ŚRODOWISKA, ZAKRES DZIAŁAŃ REKULTYWACYJNYCH I REHABILITACYJNYCH**
- TERENY PRZEZNACZONE DO ZALESIENIA
 - ISTN. "DZIKIE WYSPISKO"
 - MECZYNNY WYLEWISKO ŚCIEKÓW
- STREFY OCHRONY KONSERWATORSKIEJ**
- STREFA "A"
 - STREFA "B"
 - STREFA "C"
 - STREFA "E"
- STREFY OCHRONY ARCHEOLOGICZNEJ**
- PEŁNA OCHRONA ARCHEOLOGICZNO-KONSERWATORSKA - W1
 - CZĘŚCIOWA OCHRONA KONSERWATORSKA STANOWISK ARCHEOLOGICZNYCH - W2
 - OGRAŃCZONA OCHRONA KONSERWATORSKA STANOWISK ARCHEOLOGICZNYCH - W3
- III. INFRASTRUKTURA TECHNICZNA ZASADY ROZWOJU KOMUNIKACJI DROGOWEJ**
- DROGA WOJEWÓDZKA
 - DROGI POWIATOWE
 - DROGI GMINNE ISTNIEJĄCE
 - ISTN. DROGI PROPONOWANE JAKO GMINNE
 - PROJEKTOWANE TRASY ROWEROWE
 - MIEJSCA OBSŁUGI PODRÓŻNYCH
- ZASADY ROZWOJU INŻYNIERII ZAOPATRZENIE W WODĘ**
- ZASIEG LEJJA DEPRESJI EKSPLOATACYJNEJ UJĘCIA
 - PROPONOWANA POŚREDNIA STREFA OCHRONNA UJĘCIA DO USTALENIA NA PODSTAWIE SZCZEGÓŁOWEGO OPRACOWANIA
 - ISTNIEJĄCE WODOCIĄGI GRUPOWE
 - CZYNNY UJĘCIA WODY DO UTRZYMANIA W RUCHU
 - MIEJSCOWOŚCI ZWODOCIGAWIANE
- ODPROWADZENIA ŚCIEKÓW**
- LOKALIZACJA ISTN. OCZYSZCZALNI ŚCIEKÓW DO WYŁĄCZENIA Z RUCHU I LIKWIDACJI
 - PLANOWANA KANALIZACJA SANITARNIA GRUPY WIA PRZESYŁOWA
 - MIEJSCOWOŚCI DO SKANALIZOWANIA
- ELEKTROENERGETYKA**
- ISTN. LINA ELEKTROENERGETYCZNA WN-110 kV
 - ISTN. LINA ELEKTROENERGETYCZNA 15 kV
- GAZOWNICTWO**
- ISTNIEJĄCE GAZOCIĄGI ŚREDNIEGO CIŚNIENIA
 - PLANOWANE GAZOCIĄGI ŚREDNIEGO CIŚNIENIA I WYSOKIEGO CIŚNIENIA
- TELEKOMUNIKACJA**
- TELEKOMUNIKACYJNY KABEL ŚWIATŁOWODOWY
 - CENTRALA TELEFONICZNA - SZAFKA OND
- INNE ELEMENTY ŚRODOWISKA KULTUROWEGO O WALOCHACH ZABYTEKOWYCH NAMIESIONO NA MAPACH 1:10 000 W "STUDIUM KRAJOBRAZU KULTUROWEGO GMINY ŚWIERZNO" ZAWARTYM W DOKUMENTACJI FORMALNO-PRAWNEJ**
- LEGENDA DO ZMIANY STUDIUM PRZYJĘTEJ UCHWAŁY NR XIV/622/2007 RADY GMINY ŚWIERZNO Z DNIA 10 GRUDNIA 2007R.**
- GRANICA OPRACOWANIA ZMIANY STUDIUM
 - GRANICE TERENÓW DOPUSZCZALNYCH LOKALIZACJI ELEKTROWNI WATROWYCH
 - GRANICE STREF UCIAŁWNOŚCI
 - GRANICA OBSZARU NATURA 2000 FLS320010 "WYBRZEŻE TRZEBIATÓW"
 - GRANICE OBSZARÓW ZAGROŻONYCH POWODZIĄ
- LEGENDA DO ZMIANY STUDIUM PRZYJĘTEJ UCHWAŁY NR XV/101/2016 Z DNIA 28 KWIEŃNIA 2016 R.**
- GRANICA OPRACOWANIA:
- WG ZAŁĄCZNIKA 1 I 2
 - WG ZAŁĄCZNIKA 1 I 4
 - DO UCHWAŁY NR XXX/232/2013 Z 29 LISTOPADA 2013R. W SPRAWIE PRZYSTĄPIENIA DO ZMIANY STUDIUM
- OBZARY USŁUG
 - OBZARY USŁUG SPORTU I REKREACJI
 - OBZARY USŁUG TURYSTYKI
 - OBZARY USŁUG KULTURY
 - OBZARY USŁUG OBSŁUGI RUCHU DROGOWEGO
 - OBZARY INFRASTRUKTURY TECHNICZNEJ - KANALIZACJA
 - OBZARY INFRASTRUKTURY TECHNICZNEJ - WODOCIĄGI
 - OBZARY INFRASTRUKTURY TECHNICZNEJ - ELEKTROENERGETYKA
 - OBZARY ZALESIENIA
 - OBZARY ZIELEN URZĄDZONEJ
 - OBZARY DOPUSZCZALNEJ LOKALIZACJI ELEKTROWNI WATROWYCH
 - STREFA OCHRONNA S01
 - STREFA OCHRONNA S02
 - PRZYWOŁCZNE FUNKCJI ROLNICZEJ W ZWĄDKUZ OGRANICZENIAMI STREFY S01
 - GRUNTY ORNE ŚREDNIOKORZYSTNE
 - GRUNTY ORNE NIEKORZYSTNE
 - TERENY DOPUSZCZONE DO ZAINWESTOWANIA POD WARUNKIEM UŻYTKAŃNA ZŁOZY NA ZMIANĘ PRZEZNACZENIA NA CELE NIEROLNICZE LUB NIELEŚNE
- Autorka Pracownia Projektowa
Jerzy Włoczek
20-812 Świerzno, ul. Biskupowska 40
tel/fax +12/ 698 43 95
- gmina Świerzno
Zmiana studium uwarunkowań i kierunków zagospodarowania przestrzennego
Załącznik nr 2 do uchwały Rady Gminy Świerzno
nr XL/101/2016 z dnia 28 kwietnia 2016 r.
- 08 2015
- LEGENDA DO ZMIANY STUDIUM PRZYJĘTEJ UCHWAŁY NR Z DNIA**
- GRANICA OPRACOWANIA ZMIANY STUDIUM
 - STREFA ROZWOJU FUNKCJI OSADNICZO-MIESZKANIOWEJ