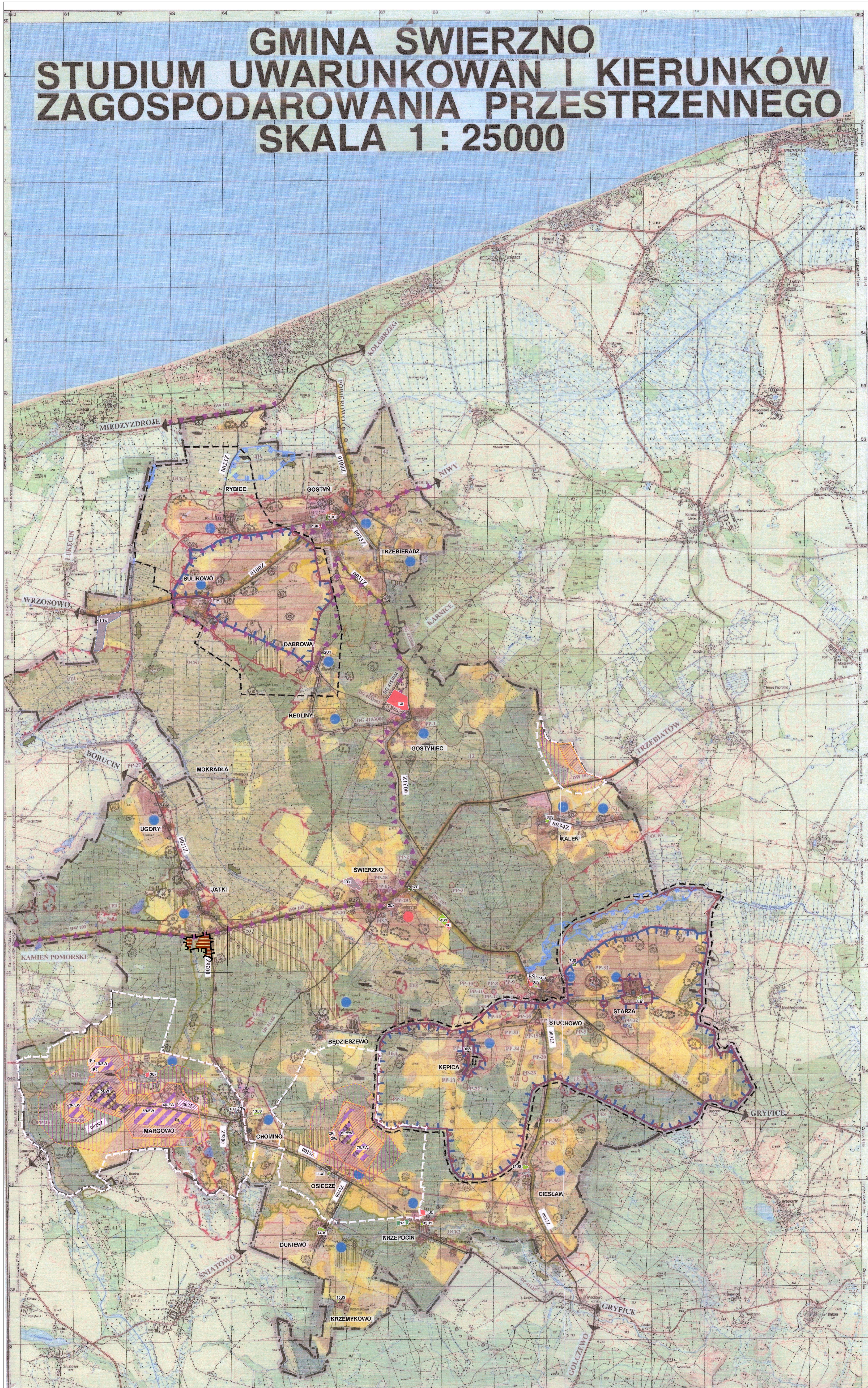


GMINA ŚWIERZNO

STUDIUM UWARUNKOWAN I KIERUNKÓW ZAGOSPODAROWANIA PRZESTRZENNEGO

SKALA 1 : 25000



I. STRUKTURA FUNKCJONALNO-PRZESTRZENNĄ OBSZARU PROCESY PRZEKSZTAŁCEN, KIERUNKI ROZWOJU

- GRANICA GMINY
- MEJSCOWOŚCI
- SIEDZIBA GMINY
- ISTNIEJĄCA ZABUDOWA MIESZKANIOWA
- ISTNIEJĄCE USŁUGI

KIERUNKI ROZWOJU

- STREFA ROZWOJU FUNKCJI OSADNICZO-MIESZKANIOWEJ
- STREFA ROZWOJU FUNKCJI AKTYWNOŚCI GOSPODARZEJ

JAKOŚĆ ŚRODOWISKA AGROPRZYRODNICZEGO

- GRUNTY ORNE
- KORZYSTNE
- ŚREDNIOKORZYSTNE
- UŻYTKI ZIELENE
- ŚREDNIOKORZYSTNE
- NEKORZYSTNE
- OBZAR ROLNICZWA INTENSYWNEGO Z ZAKAZEM ZABUDOWY NIEROLNICZEJ POZA TERENY WSKAZANE

II. ZASADY OCHRONY I KSZTAŁTOWANIA ŚRODOWISKA PRZYRODNICZEGO, KULTUROWEGO I KRAJOBRAZU

WARTOŚCI ŚRODOWISKA PRZYRODNICZEGO

- LASY
- RZĘKI, JEZIORA, CIEKI WODNE
- OCZKA WODNE, ZADRZEWIENA ŚRÓDPOLNE
- STREFY ALIMENTACJI POZIOMU UŻYTKOWEGO WÓD PODZIEMNYCH

WARTOŚCI ŚRODOWISKA PRZYRODNICZEGO - PROPONOWANE FORMY OCHRONY PRZYRODY

- OBZAR CHRONIONEGO KRAJOBRAZU OKG 1 OKG2
- UŻYTKI EKOLOGICZNE UE 1-8
- POMNIKI PRZYRODY
- POJEDYNCZE DRZEWO I GRUPA DRZEW
- ALEJE I SZPALERY
- LASY OCHRONNE
- PARKI ZABYTKOWE

OBZARY PRZYRODNICZE CENNE DO ZACHOWANIA I OCHRONY

- NORYTARZE EKOLOGICZNE
- GNIAZDA BOCIANA BIAŁEGO
- STARODRZEW PRZYKOŚCIELNY I CMENTARNY
- ALEJE I SZPALERY DRZEW
- TERENY BYTOWANIA ZWIERZĄT I WYSTĘPOWANIA ROŚLIN GATUNKÓW CHRONIONYCH I RZĄDKÓW ORAZ WAZNE DLA ZACHOWANIA BIODOROZNOBODZCII WĄLORÓW KRAJOBRAZOWYCH

WARTOŚCI ŚRODOWISKA PRZYRODNICZEGO - SUROWCE MINERALNE

- OBZAR WSTĘPNE UDOKUMENTOWANYCH ZŁÓŻ TORFOW
- STREFY PERSPEKTYWICZNE DLA EKSPLOATACJI KRUSZYWA NATURALNEGO (P - obszar i strefa)
- WYROBISKA EKSPLOATACYJNE (P - pasowiska, Zm - zwiększenie i pobór) (S*) - eksploatacja okresowa

ZAGROŻENIA I DEGRADACJE ŚRODOWISKA, ZAKRES DZIAŁAŃ REKULTYWACYJNYCH I REHABILITACYJNYCH

- TERENY PRZEZNACZONE DO ZALESIENIA
- ISTN. "DZIKIE WYSPISKO"
- MECZYNNY WYLEWISKO ŚCIEKÓW

STREFY OCHRONY KONSERWATORSKIEJ

- STREFA "A"
- STREFA "B"
- STREFA "C"
- STREFA "E"

STREFY OCHRONY ARCHEOLOGICZNEJ

- PEŁNA OCHRONA ARCHEOLOGICZNO-KONSERWATORSKA - W1
- CZĘŚCIOWA OCHRONA KONSERWATORSKA STANOWISK ARCHEOLOGICZNYCH - W2
- OGRAŃCZONA OCHRONA KONSERWATORSKA STANOWISK ARCHEOLOGICZNYCH - W3

III. INFRASTRUKTURA TECHNICZNA ZASADY ROZWOJU KOMUNIKACJI DROGOWEJ

- DROGA WOJEWÓDZKA
- DROGI POWIATOWE
- DROGI GMINNE ISTNIEJĄCE
- ISTN. DROGI PROPONOWANE JAKO GMINNE
- PROJEKTOWANE TRASY ROWEROWE
- MIEJSCA OBSŁUGI PODRÓŻNYCH

ZASADY ROZWOJU INŻYNIERII ZAOPATRZENIE W WODĘ

- ZASIEG LEJJA DEPRESJI EKSPLOATACYJNEJ UJĘCIA
- PROPONOWANA POŚREDNIA STREFA OCHRONNA UJĘĆ DO USTALENIA NA PODSTAWIE SZCZEGÓŁOWEGO OPRACOWANIA
- ISTNIEJĄCE WODOCIĄGI GRUPOWE
- CZYNNY UJĘCIA WODY DO UTRZYMANIA W RUCHU
- MIEJSCOWOŚCI ZWODOCIGAWIANE

ODPROWADZENIA ŚCIEKÓW

- LOKALIZACJA ISTN. OCZYSZCZALNI ŚCIEKÓW DO WYPLACENIA Z RUCHU I LIKWIDACJI
- PLANOWANA KANALIZACJA SANITARNIA GRUPY WIA PRZESYŁOWA
- MIEJSCOWOŚCI DO SKANALIZOWANIA

ELEKTROENERGETYKA

- ISTN. LINA ELEKTROENERGETYCZNA WN-110 kV
- ISTN. LINA ELEKTROENERGETYCZNA 15 kV

GAZOWNICTWO

- ISTNIEJĄCE GAZOCIĄGI ŚREDNIEGO CIŚNIENIA
- PLANOWANE GAZOCIĄGI ŚREDNIEGO CIŚNIENIA I WYSOKIEGO CIŚNIENIA

TELEKOMUNIKACJA

- TELEKOMUNIKACYJNY KABEL ŚWIATŁOWODOWY
- CENTRALA TELEFONICZNA - SZAFKA OND

INNE ELEMENTY ŚRODOWISKA KULTUROWEGO O WALOCHACH ZABYTKOWYCH NAMIESIONO NA MAPACH 1:10 000 W "STUDIUM KRAJOBRAZU KULTUROWEGO GMINY ŚWIERZNO" ZAWARTYM W DOKUMENTACJI FORMALNO-PRAWNEJ

LEGENDA DO ZMIANY STUDIUM PRZYJĘTEJ UCHWAŁY NR XIV/622/2007 RADY GMINY ŚWIERZNO Z DNIA 10 GRUDNIA 2007R.

- GRANICA OPRACOWANIA ZMIANY STUDIUM
- GRANICE TERENÓW DOPUSZCZALNYCH LOKALIZACJI ELEKTROWNI WATROWYCH
- GRANICE STREF UCIAŁWNOŚCI
- GRANICA OBSZARU NATURA 2000 FLS320010 "WYBRZEŻE TRZEBIATÓW"
- GRANICE OBSZARÓW ZAGROŻONYCH POWODZIĄ

LEGENDA DO ZMIANY STUDIUM PRZYJĘTEJ UCHWAŁY NR XV/101/2016 Z DNIA 28 KWIEŃCIA 2016 R.

GRANICA OPRACOWANIA:

- WG ZAŁĄCZNIKA 1 I 2
- WG ZAŁĄCZNIKA 1 I 4
- DO UCHWAŁY NR XXX/232/2013 Z 29 LISTOPADA 2013R. W SPRAWIE PRZYSTĄPIENIA DO ZMIANY STUDIUM

- OBZARY USŁUG
- OBZARY USŁUG SPORTU I REKREACJI
- OBZARY USŁUG TURYSTYKI
- OBZARY USŁUG KULTURY
- OBZARY USŁUG OBSŁUGI RUCHU DROGOWEGO
- OBZARY INFRASTRUKTURY TECHNICZNEJ - KANALIZACJA
- OBZARY INFRASTRUKTURY TECHNICZNEJ - WODOCIĄGI
- OBZARY INFRASTRUKTURY TECHNICZNEJ - ELEKTROENERGETYKA
- OBZARY ZALESIENIA
- OBZARY ZIELEN URZĄDZONJ
- OBZARY DOPUSZCZALNEJ LOKALIZACJI ELEKTROWNI WATROWYCH
- STREFA OCHRONNA S01
- STREFA OCHRONNA S02
- PRZYWOŁCIE FUNKCJI ROLNICZEJ W ZWĄDKUZ OGRANICZENIAMI STREFY S01
- GRUNTY ORNE ŚREDNIOKORZYSTNE
- GRUNTY ORNE NEKORZYSTNE
- TERENY DOPUSZCZONE DO ZAINWESTOWANIA POD WARUNKIEM UŻYTKAŃA ZŁOZY NA ZMIANĘ PRZEZNACZENIA NA CELE NIEROLNICZE LUB NIELEŚNE

Autorka Pracownia Projektowa
Jerzy Włoczek
20-812 Swierzno, ul. Biskupowska 40
tel/fax +12/ 698 43 95

gmina Świerzno
Zmiana studium uwarunkowań i kierunków zagospodarowania przestrzennego
Załącznik nr 2 do uchwały Rady Gminy Świerzno
nr XL/101/2016 z dnia 28 kwietnia 2016 r.

08 2015

LEGENDA DO ZMIANY STUDIUM PRZYJĘTEJ UCHWAŁY NR Z DNIA

- GRANICA OPRACOWANIA ZMIANY STUDIUM
- STREFA ROZWOJU FUNKCJI OSADNICZO-MIESZKANIOWEJ