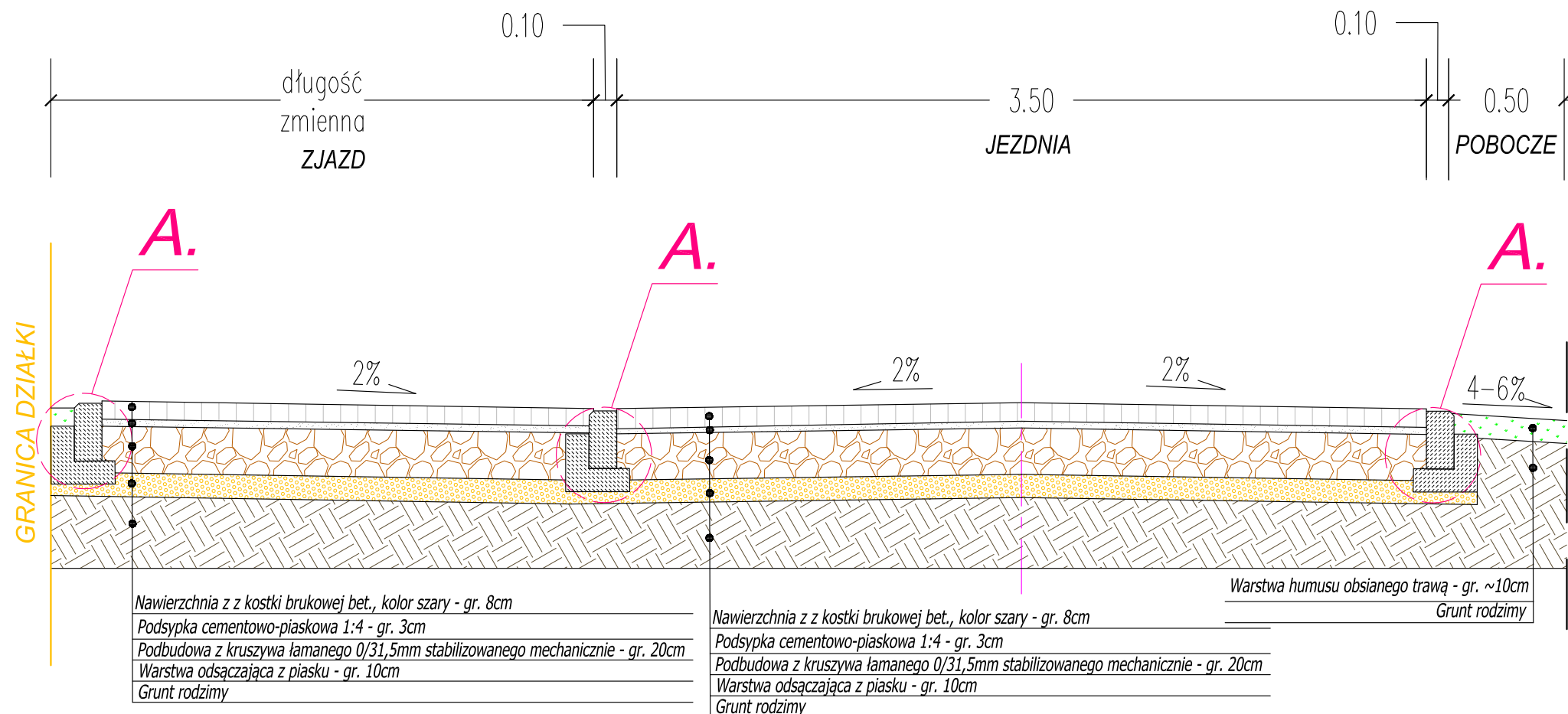
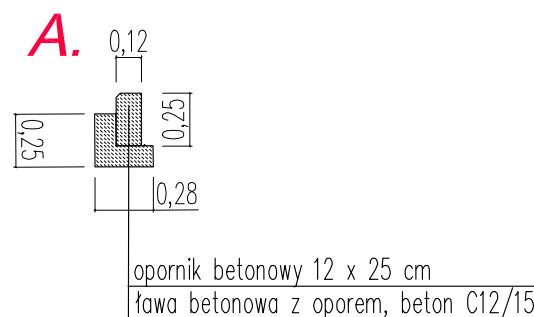
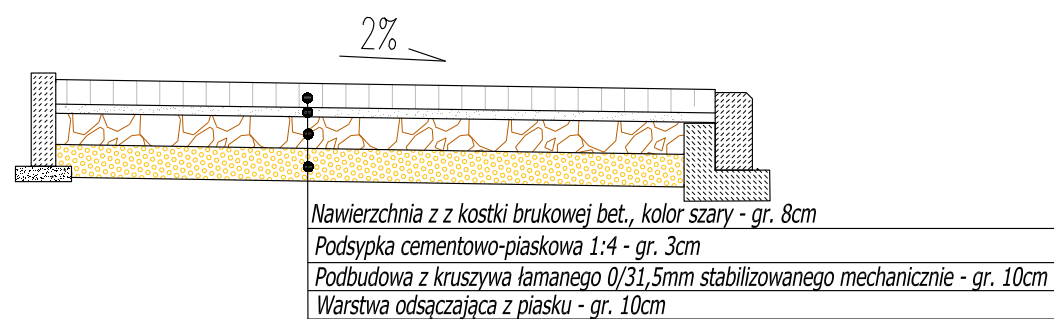


PRZEKRÓJ KONSTRUKCYJNY JEZDNI I ZJAZDU



PRZEKRÓJ PRZEZ CHODNIK



B.
BIELECKI
 FIRMA USŁUGOWA

F. U. "BIELECKI" Marian Bielecki
 ul. Mickiewicza 6 72-300 Gryfice
 Tel: 728 489 769 E-mail: marian.bielecki@op.pl
 NIP: 857-107-19-77 REGON: 321545231

Inwestor	Gmina Świerzno, 72-405 Świerzno 13		
Adres budowy	dz. nr 9/39 ob. Stuchowo, gm. Świerzno		
Nazwa Inwestycji	Przebudowa drogi gminnej na dz. nr 9/39 ob. Stuchowo, gmina Świerzno		
Tytuł rysunku	PRZEKROJE KONSTRUKCYJNE		Data:
	Imię i nazwisko	Nr uprawnień	Podpis
			Październik 2021 r.
			Skala rysunku:
			1:25
Opracował	Tomasz Bielecki		Nr rysunku:
			3

Projekt chroniony prawem autorskim. Kopiowanie i wykorzystanie bez zgody Firmy usługowej "BIELECKI" Marian Bielecki ZABRONIONE